

Les appels téléphoniques sont plus faciles avec Roger™

Guide



Toutes les options de microphone en un coup d'œil



Option de téléphone	Roger On™	Roger Table Mic	Roger Select™	Roger Select™ iN	Page
<p>PC / ordinateur portable pour appels téléphoniques par Internet (par câble USB)</p>	●				3
<p>Appareil mobile / PC / ordinateur portable pour les appels téléphoniques par Internet (sans fil par Bluetooth®)</p>			●*		4
<p>PC / ordinateur portable pour appels téléphoniques par Internet (par câble)</p>	●	●	●	●	5
<p>Téléphone fixe de bureau (par câble)</p>	●	●	●	●	6
<p>Centre d'appels (via Bluetooth)</p>			●		7

* Cette solution ne fonctionne pas avec les aides auditives RogerDirect™

Le nom de marque et les logos Bluetooth® sont des marques déposées appartenant à Bluetooth SIG, Inc., et toute utilisation de telles marques par Sonova AG est faite sous licence.

PC / ordinateur portable pour appels téléphoniques par Internet

(VoIP, par exemple Zoom, MS Teams) par câble USB

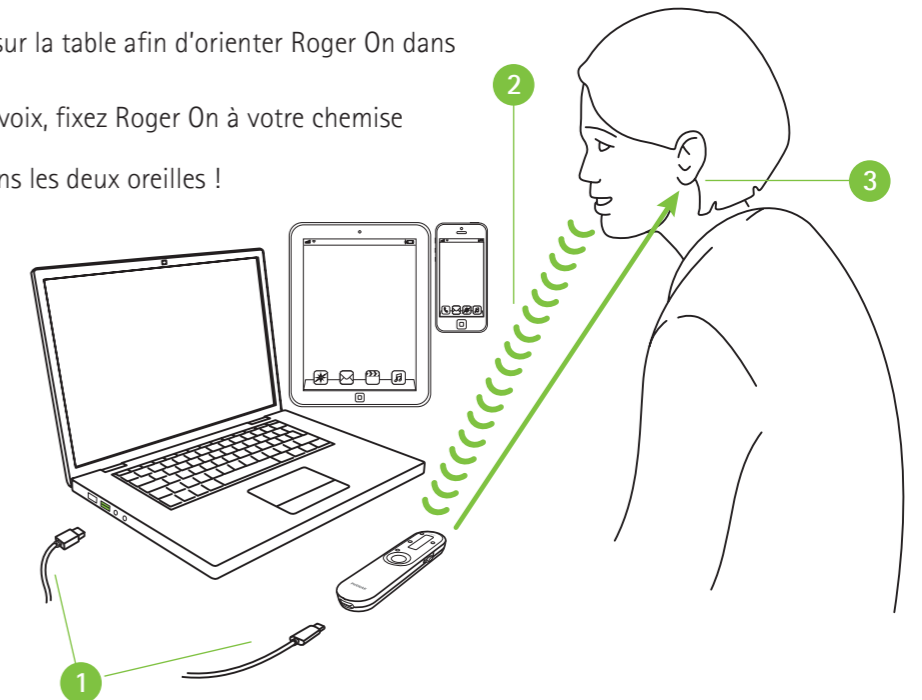
Appareil requis



Roger On V2
Roger On iN V2
Roger On 3

Utilisation d'un câble USB

- 1 Connectez le câble USB entre votre PC / ordinateur portable / tablette / smartphone et Roger On
- 2 Pendant l'appel téléphonique, vous pouvez parler directement dans votre Roger On de trois manières :
 - Placez Roger On à plat sur la table
 - Placez Roger On de façon inclinée sur la table afin d'orienter Roger On dans votre direction
 - Pour une meilleure captation de la voix, fixez Roger On à votre chemise
- 3 Vous entendez la voix de l'appelant dans les deux oreilles !



Appareil portatif / PC / ordinateur portable sans fil via Bluetooth

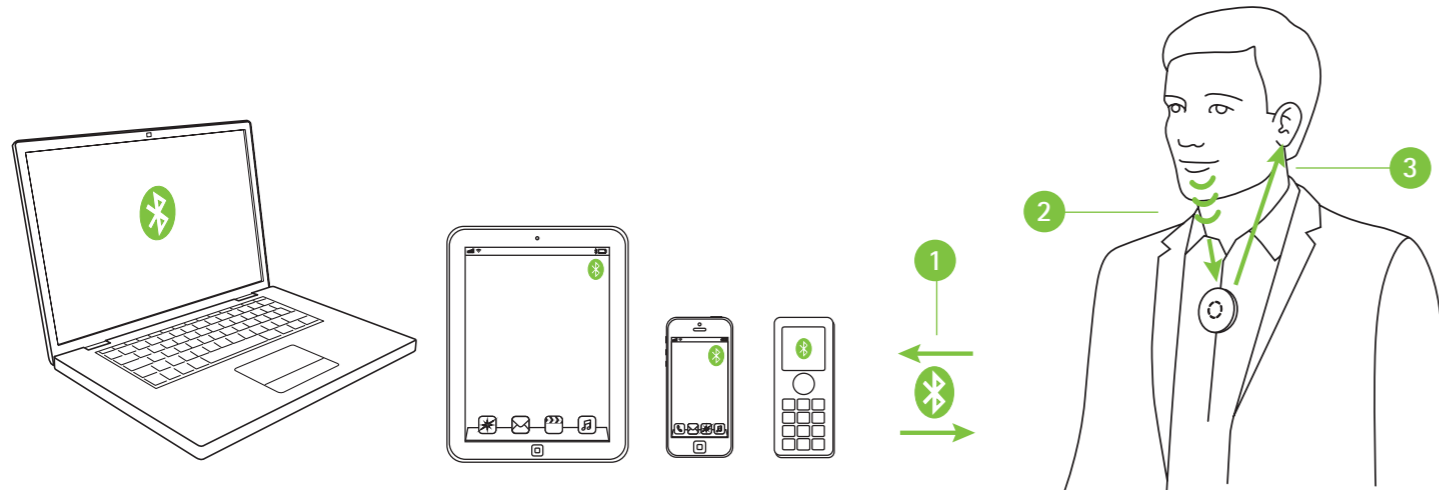
Appareil requis



Roger Select
Roger Select 3

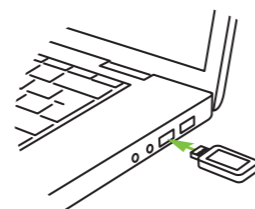
Utilisation du Bluetooth

Apparez simplement le Roger Select avec votre appareil mobile / PC / ordinateur portable doté de Bluetooth. Pour passer un appel téléphonique, vous n'avez pas besoin de tenir le téléphone à l'oreille. Et vous entendez la voix de l'appelant dans les deux oreilles !



- 1 Apparez votre appareil mobile / PC / ordinateur portable avec le Roger Select
- 2 Pendant l'appel téléphonique, parlez simplement dans le Roger Select
- 3 Vous entendez la voix de l'appelant dans les deux oreilles !

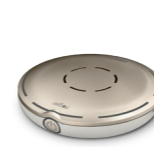
Si votre PC / ordinateur portable ne dispose pas de fonction Bluetooth intégrée, branchez l'adaptateur Bluetooth USB dans un port USB libre sur le PC / ordinateur portable et apparez l'adaptateur Bluetooth USB avec le Roger Select.



Remarque : cette solution ne fonctionne pas avec les aides auditives RogerDirect™.

PC / ordinateur portable pour les appels téléphoniques par câble audio

Appareils requis (options)



Roger Select
toutes les
variantes



Roger Table Mic
toutes les variantes

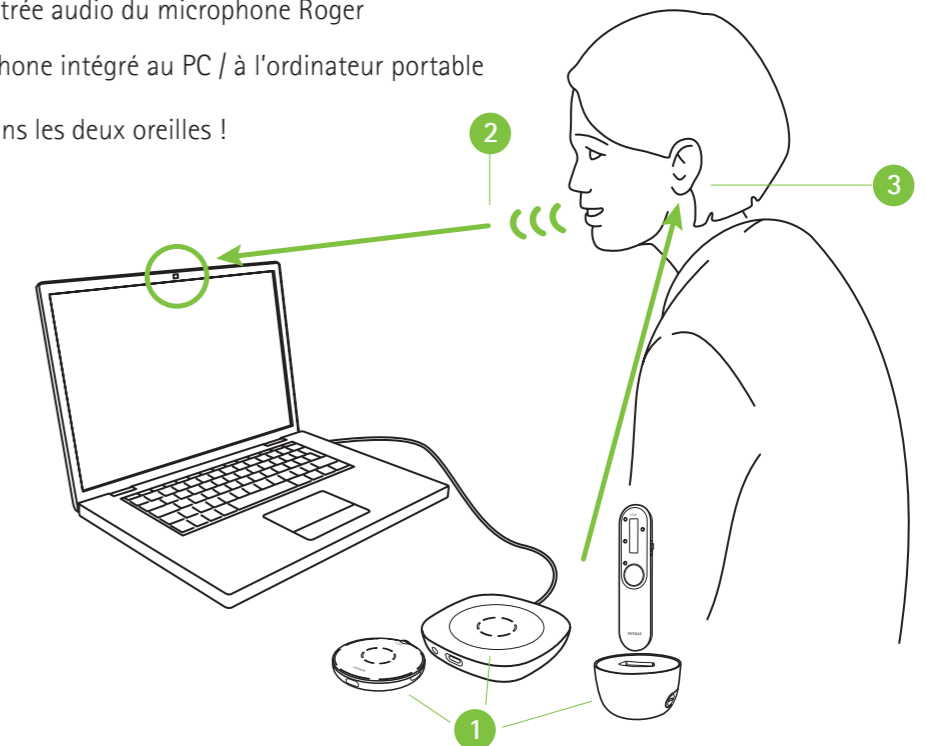


Roger On toutes
les variantes

Utilisation des microphones intégrés à partir d'un PC / ordinateur portable

Cette option, facile à configurer, fait passer la voix de l'appelant directement dans les deux oreilles.

- 1 Connectez la sortie casque de votre PC / ordinateur portable à l'entrée audio de la station d'accueil ou directement à l'entrée audio du microphone Roger
- 2 Pendant l'appel, parlez dans le microphone intégré au PC / à l'ordinateur portable
- 3 Vous entendez la voix de l'appelant dans les deux oreilles !



Téléphones fixes de bureau

par câble

Appareils requis (options)



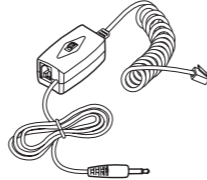
Roger Select
toutes les
variantes



Roger Table Mic
toutes les variantes



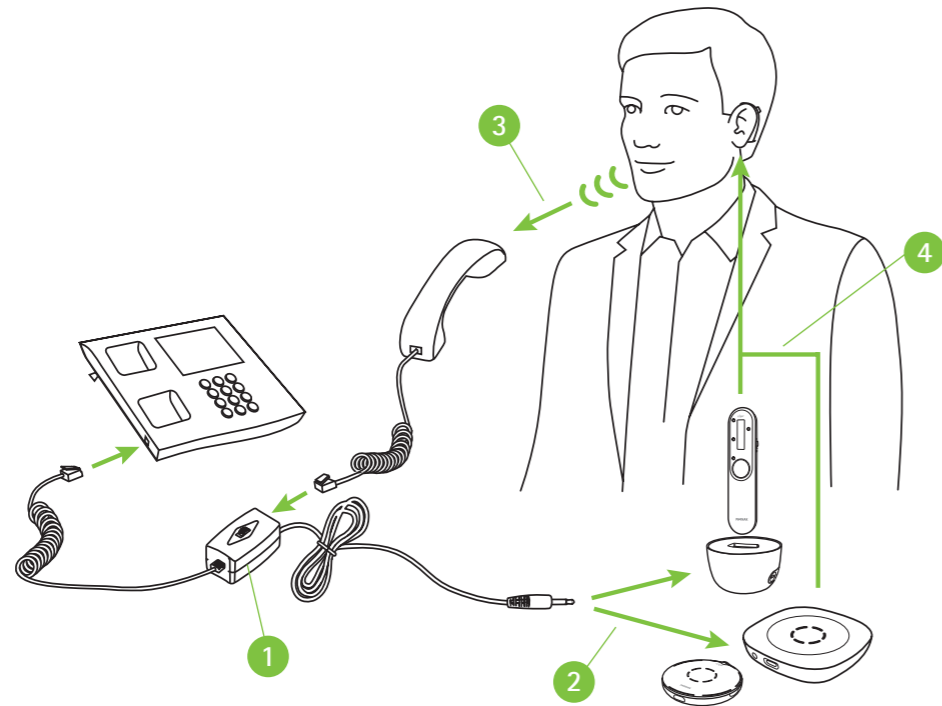
Roger On
toutes les variantes



Adaptateur
d'enregistrement
téléphonique
(p. ex. Vec LRX-35)

Utilisation de l'adaptateur d'enregistrement téléphonique

Pour répondre au téléphone, décrochez le combiné et tenez-le près de la bouche car il vous faut parler dans le combiné. La voix de l'appelant est diffusée directement aux deux oreilles.



- 1 Installez l'adaptateur d'enregistrement téléphonique entre le téléphone et le combiné
- 2 Connectez la sortie audio de l'adaptateur d'enregistrement téléphonique à l'entrée audio de la station d'accueil ou directement à l'entrée audio du microphone Roger
- 3 Pendant l'appel, parlez dans le combiné
- 4 Vous entendez la voix de l'appelant dans les deux oreilles !

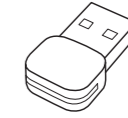
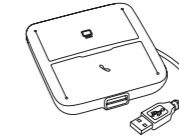
Centre d'appels

(PC / ordinateur portable et téléphone de bureau) sans fil par Bluetooth

Appareil requis



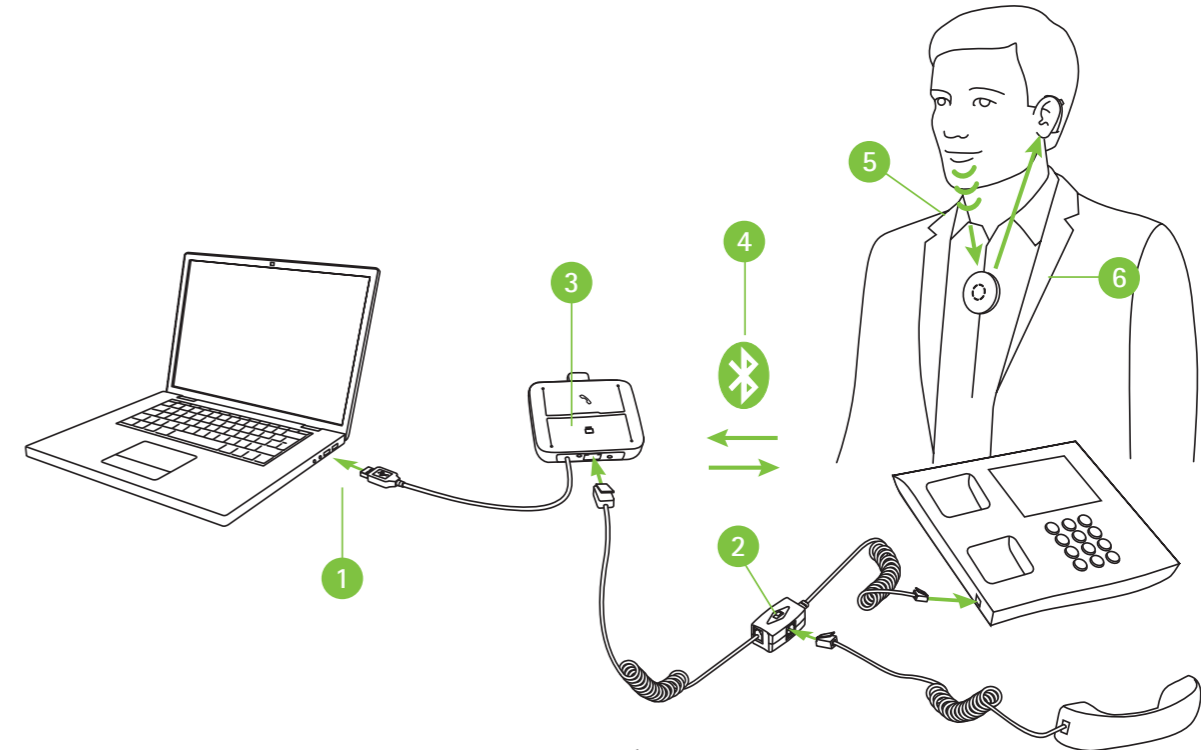
Roger Select
Roger Select 3



Hub de communication par casque (p. ex. Poly MDA200),
adaptateur Bluetooth USB (p. ex. Poly PLT-BT300)

Utilisation du Bluetooth

Il s'agit de la solution la plus élaborée pour les appels au bureau. Les téléphones peuvent être des PC comme des téléphones de bureau. Dans les deux cas, le téléphone est transféré au Roger Select, idéalement porté autour du cou pour avoir les deux mains libres pendant un appel téléphonique.



- 1 Branchez le hub de communication par casque à votre PC / ordinateur portable
- 2 Installez l'adaptateur du hub de communication par casque entre le téléphone et le combiné
- 3 Branchez l'adaptateur Bluetooth USB au hub de communication par casque
- 4 Appairez l'adaptateur Bluetooth USB avec le Roger Select
- 5 Pendant l'appel, parlez dans le Roger Select
- 6 Vous entendez la voix de l'appelant dans les deux oreilles !

Remarque : cette solution ne fonctionne pas avec les aides auditives RogerDirect™.

life is on*

Depuis 1947, Phonak a à cœur de préserver la qualité de vie en ouvrant la voie à de nouveaux mondes acoustiques. Déjà à l'époque de notre fondation, une conviction formative animait notre entreprise : bien entendre est synonyme de bien vivre, un point essentiel pour vivre pleinement sa vie. En effet, le sens de l'audition est directement lié au bien-être social, émotionnel, cognitif et physique. Aujourd'hui comme demain, nous nous efforçons de proposer le plus large portefeuille de solutions auditives innovantes. En collaboration avec nos audioprothésistes, nous continuons à nous concentrer sur l'essentiel : améliorer la compréhension vocale, changer la vie des personnes et avoir un effet positif sur la société dans son ensemble. *la vie s'exprime

www.phonak.fr