

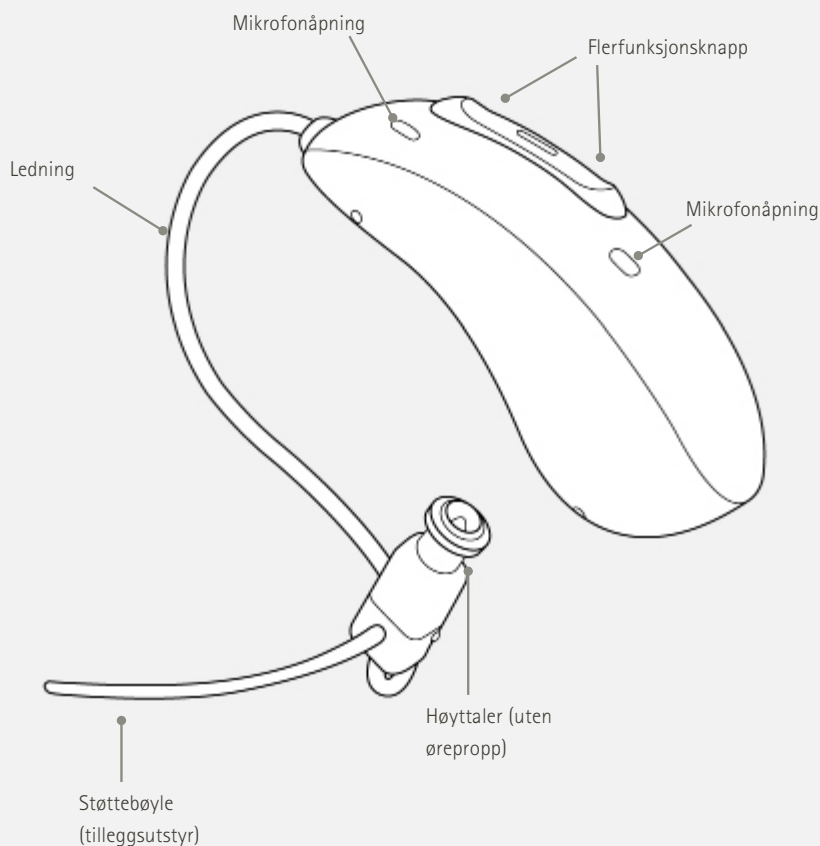
Vedlikeholdsguide for RIC-høreapparater

For Marvel-, Paradise- og Lumity-høreapparater



Rengjøring og vedlikehold

Det er viktig å rengjøre og vedlikeholde ditt høreapparat. En fast rutine på vedlikehold vil sikre at høreapparatet har lyd og holder seg i god stand de årene du har høreapparatet.



Ulike ørepropper

Her vises hvilke ørepropper som er mulige for ditt høreapparat. På fagspråket kalles de **domer**. Hvilken ørepropp som passer for deg, avhenger av flere faktorer, som hørselen din og utformingen av øret. Audiografen din vil velge den domen som passer best for deg og dine behov.

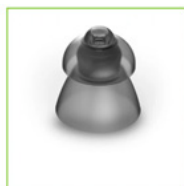
Hvis du har en **custompropp**, se egen brosjyre "Veiledning for custompropper."



OPEN DOME 4.0



VENTED DOME



POWER DOME 4.0



CAP DOME 4.0

Ukentlig rutine

Tørk av domene jevnlig.

Månedlig rutine

Sjekk at det ikke har samlet seg smuss i mikrofonåpningene på høreapparatet.

Bruk en passende børste for å fjerne smuss. Mikrofonåpningene er de små hullene over og under bryteren på høreapparatet.

Filterbytte

Filterbytte anbefales ca. hver fjerde uke. Hvor ofte du må bytte filter avhenger av hvor mye ørevoks du produserer. I noen tilfeller kan det være nødvendig å bytte filter oftere enn anbefalt.

Det kan være nyttig å ha en børste som en del av renseverktøyet ditt. Du kan bruke den til å rengjøre mikrofonåpningene og andre områder der smuss kan samle seg, for eksempel rundt bryteren på høreapparatet.



Børstesett

Bytte av filter

For RIC (receiver-in-canal) høreapparater med domer finnes det to typer voksfilter. Hvilket voksfilter du skal bruke, avhenger av hvilken type ledning du har. Ledninger kommer i versjon 4.0 og 5.0 for Marvel-, Paradise- og Lumity-høreapparater.

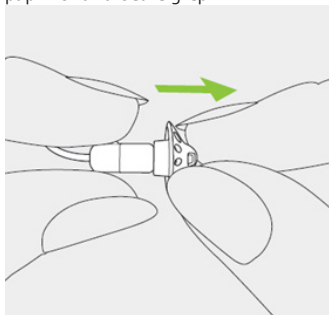
Versjon 6.0 er for Infinio-høreapparater (se egen vedlikeholdsguide). Er du usikker på hvilken ledning eller voksfilter du har og skal bruke, ta kontakt med din høresentral eller klinikk.

Bytte av Cerushield-filter

Bruker du ledning 4.0 med domer, skal du bruke Cerushield-filter. Slik bytter du:

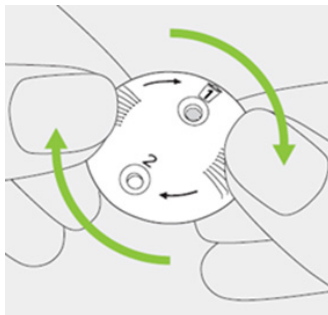
1. Ta av domen.

Domen er den mørkegrå hetten som sitter på enden av ledningen. Er det vanskelig å få av domen, kan du bruke papir for å få bedre grep.



2. Vri på Cerushield.

Vri på hjulet slik at 1-tallet blir sort, og 2-tallet blir hvitt.



3. Før ledningen rett ned i hullet ved siden av 1-tallet med en vinkelrett bevegelse.

Trekk ledningen ut, det gamle filteret blir sittende igjen i hullet ved 1-tallet.



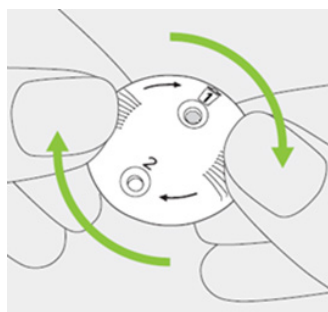
4. Før ledningen ned i hullet ved 2-tallet.

Det nye voksfilteret vil nå være plassert inni ledningen og 2-tallet blir sort.



5. Vri på hjulet igjen.

Vri slik at 1-tallet blir sort og 2-tallet blir hvitt.



6. Neste høreapparat.

Du er nå klar til å bytte filter på det andre høreapparatet, følg instruksjon fra trinn 1.

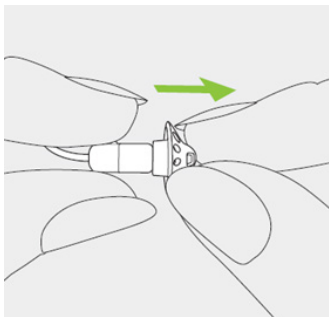
- Det er totalt 8 filtre i en Cerushield-filtereske.
- Når du er ferdig, kan du sette på ny eller rengjort dome.
- Du kan bestille nye domer og Cerushield-filter hos Eterno, vår samarbeidspartner.

Bytte av CeruStop-filte

Braker du ledning 5.0 med domer, skal du bruke CeruStop-filte. Slik bytter du:

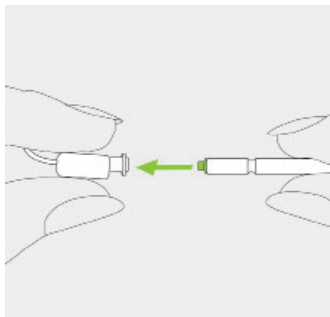
1. Ta av domen.

Domen er den mørkegrå hetten som sitter på enden av ledningen. Er det vanskelig å få av domen, kan du bruke papir for å få bedre grep.



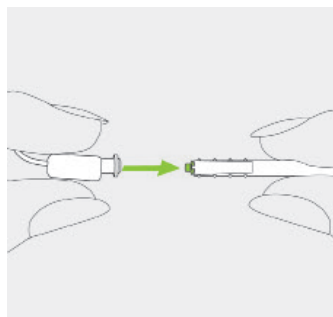
2. Bruk filterpinnen

Før enden av filterpinnen inn i det brukte voksfilteret. Skafteet på holderen skal berøre kanten på voksfilteret.



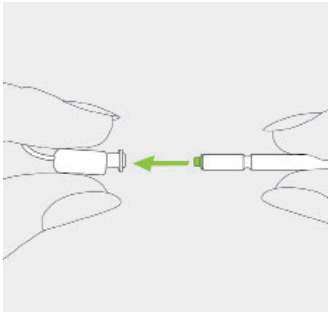
3. Trekk ut voksfilteret

Trekk ut og fjern voksfilteret fra høyttaleren. Ikke vri voksfilteret når du fjerner det.



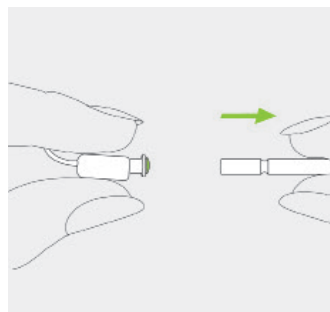
4. Sett inn nytt voksfilter.

Snu filterpinnen og sett forsiktig inn det nye filteret ved å skyve pinnen rett inn på hullet på ledningen. Den ytre ringen skal ligge jevnt med overflaten.



5. Trekk filterpinnen rett ut.

Det nye voksfilteret vil bli liggende på plass. Kast den brukte pinnen i restavfall.



6. Neste høreapparat.

Du er nå klar til å bytte filter på det andre høreapparatet, følg instruksjon fra punkt 1.

- Det er totalt 8 filtre i en CeruStop-filtereske.
- Når du er ferdig, kan du sette på ny eller rengjort dome.
- Du kan bestille nye domer og CeruStop-filte hos Eterno, vår samarbeidspartner.

Fuktproblematikk

Fukt kan påvirke høreapparatet og øreproppen/domen ved at fuktdråper samler seg i øreproppen/domen og i mikrofonene på høreapparatet. Da kan høreapparatet bli stumt. Dette kan være et problem, spesielt om sommeren når man svetter mer, eller hvis man ofte er ute i all slags vær. For å unngå dette er det lurt å bruke en tørkeboks og/eller tørketabletter for å holde høreapparatet tørt..

OBS! Noen oppladbare høreapparater har en tilhørende lader med plass til tørketablett.



Tørkeboks



Tørketabletter

Beskrivelse av bruk:

- Ta en tørketablett ut av pakken og legg i bunnen av tørkeboksen.
For oppladbare høreapparater: Slå av ditt høreapparat ved å holde inne den nederste bryteren, lengst vekk fra ledningen, i 5 sekunder til det kommer et fast rødt lys (gjøres på hvert høreapparat).
For høreapparater med utskiftbare batterier: Ta ut batteriet og la batteriluken stå åpen. Dette forhindrer at høreapparatet piper.
- Legg høreapparatet i tørkeboksen, og skru lokket godt igjen.
- La gjerne høreapparatet ligge i boksen med en tørketablett over natten en gang iblant.

Tørketabletten vil skifte farge når den er ferdig. Det er ingen fasit på hvor lenge en tørketablett varer, da dette avhenger av hvor mye fukt som trekkes ut av høreapparatet. Fukten er ikke nødvendigvis synlig, men den kan påvirke høreapparatets funksjon.

Service og reparasjon

Høreapparatet ditt kan etter en tid ha behov for service eller reparasjon, noe som kan variere basert på hvor mye det brukes og livsstilen din. Hvis du opplever at høreapparatet er stumt, men ellers fungerer som det skal – for eksempel ved at du kan bruke myPhonak app, koble til Bluetooth, og det lader og lyser normalt – kan det være en indikasjon på at ledningen trenger å byttes.

Du kan få byttet ledningen hos din høresentral eller klinikk, forutsatt de har kapasitet og rutiner for dette. Alternativt er du velkommen til å besøke vårt servicesenter i Oslo (Eterno) eller sende høreapparatet direkte til oss.

Adresse for innsending av høreapparat til service/reparasjon er:

Sonova Norway AS
Postboks 525 Sentrum
0105 Oslo
Tlf.: 960 98 600

Når du sender inn høreapparatet ditt for service eller reparasjon, vennligst inkluder en lapp med følgende informasjon: fullt navn, fødselsdato, ønsket returadresse og mobilnummer. Pakk forsendelsen godt for å unngå skader under transport, og send den som en pakke med sporing. Vi anbefaler også å legge ved en kort beskrivelse av problemet du opplever med utstyret.



Eterno, Phonak servicesenter og leverandør av Phonak forbruksmateriell

Eterno er Phonaks samarbeidspartner og servicesenter, her kan du få utført enkel service og enkle reparasjoner, samt få veiledning og hjelp til annet vedlikehold.

Kort leveringstid på forbruksmateriell bestilt gjennom nettbutikken:
www.eterno.no.

Besøksadresse: Øvre Vollgate 6, 0158 Oslo
Åpningstider, butikk: Mandag-fredag, kl. 10 -16.
Åpningstider, telefon: Mandag-fredag, kl. 10 -14.
E-post: butikk@eterno.no
Tlf.: 940 99 500